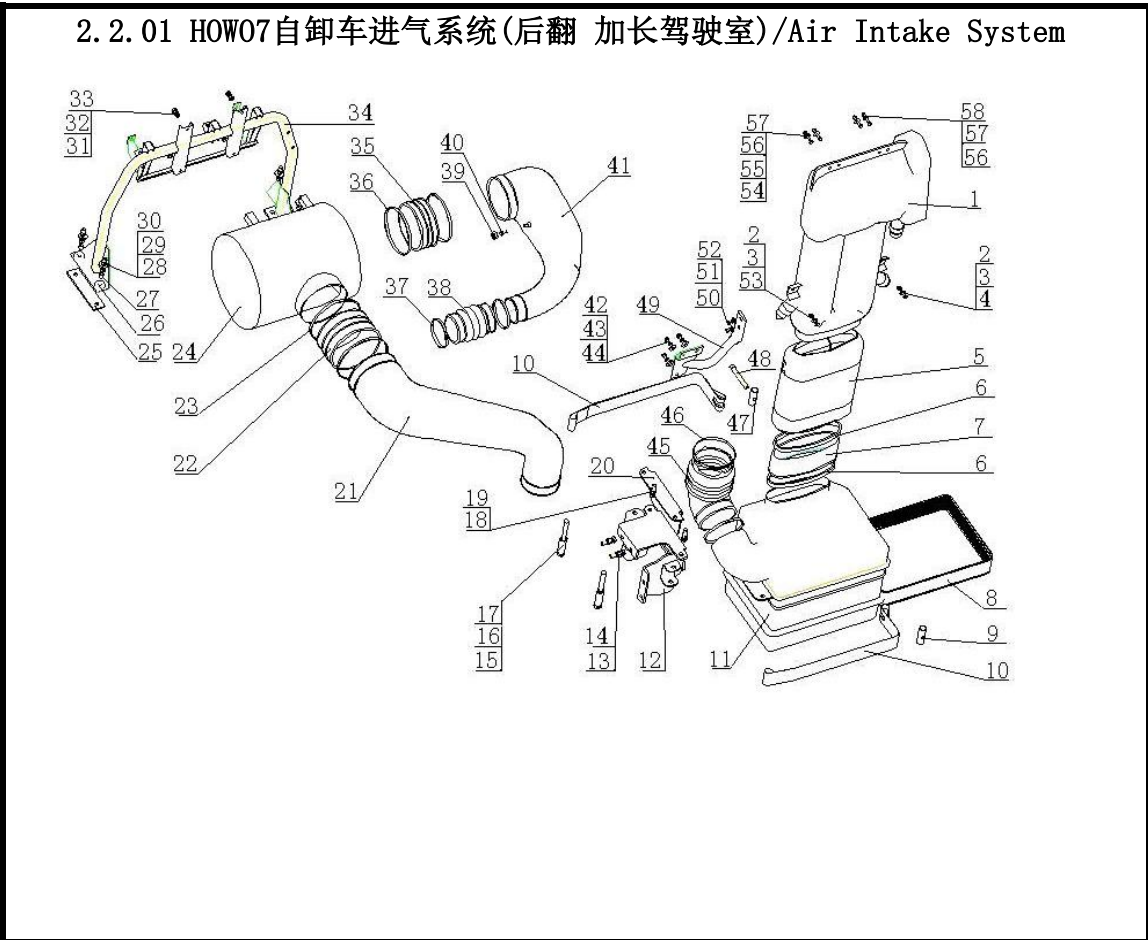


Sinotruk International

WEBSITE: <https://www.sinotrukinternational.com>

E-MAIL: sinotruk@sinotrukinternational.com

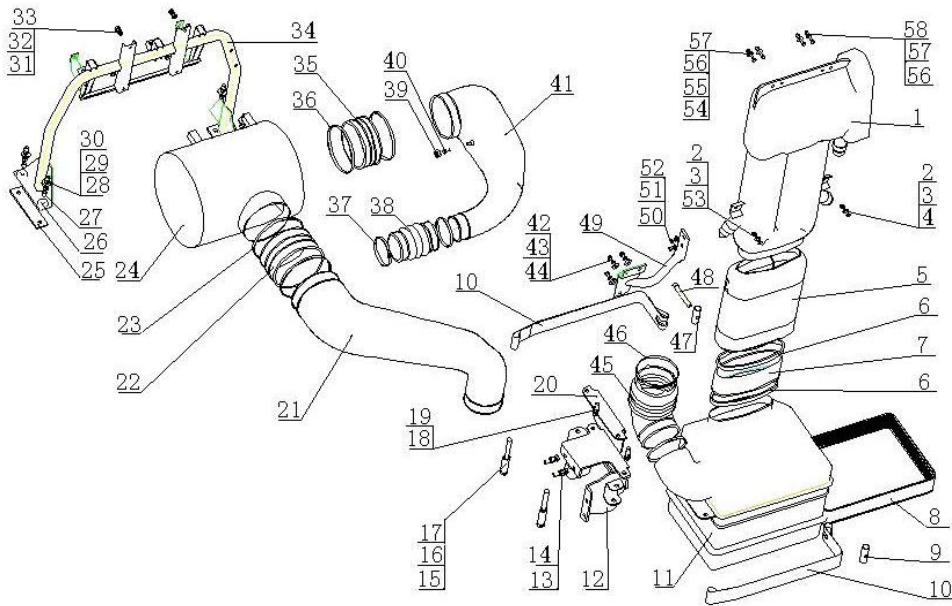


2.2.01 HOW07自卸车进气系统(后翻 加长驾驶室)/Air Intake System

序号 No.	零部件图号 Part No.	名称	Part Name	数量 Qty	备注 Remark
1	WG9725190160	双筒式旋风管进气道总成	Air intake pipe	1	
2	Q40208	大垫圈	Washer	6	
3	Q33208	2型全金属六角锁紧螺母	Nut	4	
4	Q150B0855	六角头螺栓	Screw	2	
5	WG9725190918	进气管总成(自卸长驾驶室)	Air intake pipe	1	
6	AZ9003980026	软管卡箍-180/230 N0507	Hose clamp	2	
7	WG9725190933	橡胶软管	Hose	1	
8	WG9725190157	橡胶垫带	Rubber cushion	1	
9	AZ9625190026	螺纹拉紧销	Screw pin	1	
10	WG9725190151	拉带总成	Strap ass.	2	
11	WG9725190055	油浴式空气滤清器总成(塑)	Oil bath air filter ass.	1	
12	WG9725190054	油滤器支架总成(6×4/塑)	Bracket	1	
13	Q33214	2型全金属六角锁紧螺母	Nut	2	
14	Q150B1445	六角头螺栓	Screw	2	
15	Q5004025	开口销	Split pin	2	
16	Q40116	平垫圈	Flat washer	2	
17	Q51016110	销轴	Pin shaft	2	

18	Q150B1430	六角头螺栓	Screw	2	
19	Q33214	2型全金属六角锁紧螺母	Nut	2	
20	WG9725190058	连接板	Plate	1	

2.2.01 HOW07自卸车进气系统(后翻 加长驾驶室)/Air Intake System

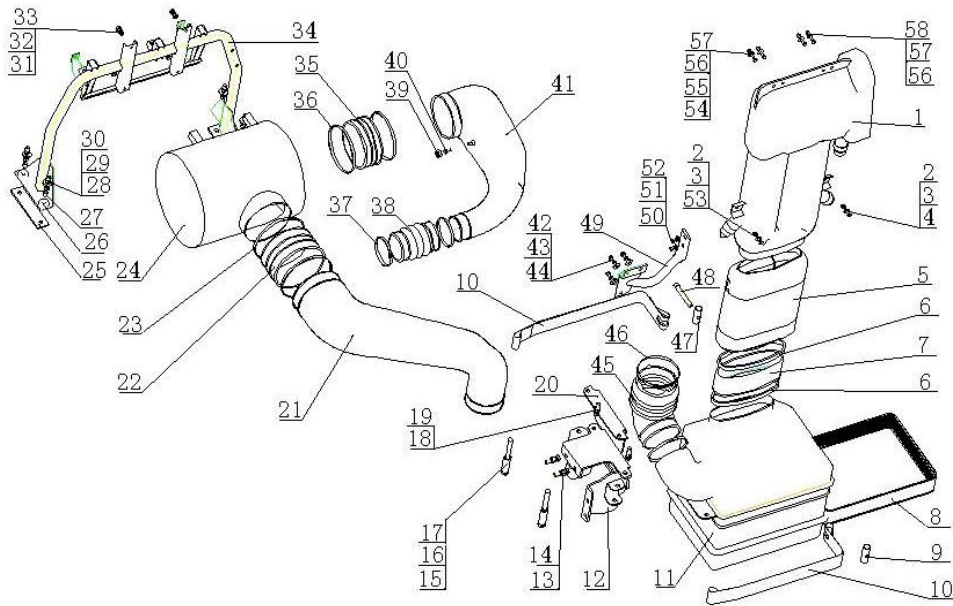


2.2.01 HOW07自卸车进气系统(后翻 加长驾驶室)/Air Intake System

序号	零部件图号	名称	Part Name	数量	备注
No.	Part No.			Qty	Remark
21	WG9725190911	自卸车进气道(空滤器前)	Air intake pipe -before filter	1	
22	WG9725190912	橡胶软管210	Hose	1	
23	AZ9003980026	软管卡箍-180/230 N0507	Hose clamp	2	
24	WG9725190200	空滤器总成	Air filter assembly	1	
24.1	WG9725190201/1	空滤器壳体总成	Air filter housing assembly	1	
25	AZ9719190094	橡胶垫	Rubber cushion	4	
26	AZ9719190093	减震块	Damping block	2	
27	AZ9719190092	钢管	Tube	4	
28	Q33212	2型全金属六角锁紧螺母	Nut	4	
29	Q40212	大垫圈	Washer	4	
30	Q150B1260	六角头螺栓	Screw	4	
31	Q40310	弹簧垫圈	Spring washer	4	
32	Q40110	平垫圈	Flat washer	4	
33	Q150B1030	六角头螺栓	Screw	4	
34	AZ9725190925	空滤器支架总成	Bracket for air filter	1	
35	WG9725190905	橡胶软管180	Hose	1	
36	AZ9003980026	软管卡箍-180/230 N0507	Hose clamp	2	

37	190003989318	软管卡箍	Hose clamp	2	
38	WG9725190906	橡胶软管104	Hose	1	
39	WG9100770028	保护罩	Protect cover	1	

2.2.01 HOW07自卸车进气系统(后翻 加长驾驶室)/Air Intake System

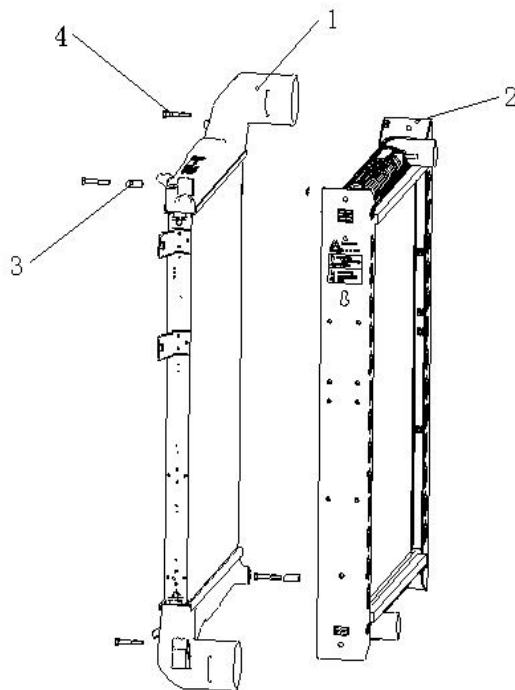


2.2.01 HOW07自卸车进气系统(后翻 加长驾驶室)/Air Intake System

序号	零部件图号	名称	Part Name	数量	备注
No.	Part No.			Qty	Remark
40	WG1200190040	干式空滤器堵塞指示器开	Indicator switch	1	
41	WG9725190904	进气道(空滤器后)	Air intake pipe-after air filter	1	
42	Q40310	弹簧垫圈	Spring washer	3	
43	Q40210	大垫圈	Washer	3	
44	Q150B1016	六角头螺栓	Screw	3	
45	WG9725190144	空气软管	Air hose	1	
46	AZ9003980025	软管卡箍, 145/185 N050	Hose clamp	2	
47	AZ9112550228	拉紧销	Pin	1	
48	WG9725190057	内六角螺栓	Screw	1	
49	WG9725190914	进气道支架总成	Bracket for air filter	1	
50	Q40208	大垫圈	Washer	2	
51	Q40308	弹簧垫圈	Spring washer	2	
52	Q150B0816	六角头螺栓	Screw	2	
53	Q150B0825	六角头螺栓	Screw	4	
54	Q40208	大垫圈	Washer	6	
55	Q33208	2型全金属六角锁紧螺母	Nut	2	
56	Q150B0850	六角头螺栓	Screw	2	

57	Q150B0825	六角头螺栓	Screw	2	
58	Q33206	2型全金属六角锁紧螺母	Nut	1	

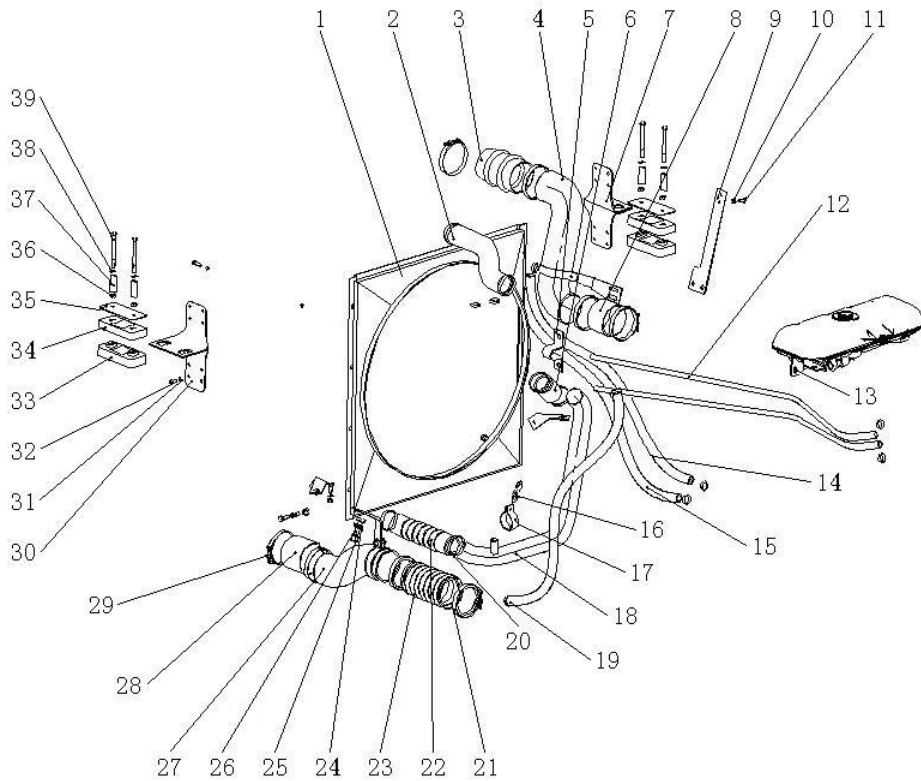
2.2.02 HOWO小功率瘦版贝洱冷却模块系/Cooling Model



2.2.02 HOWO小功率瘦版贝洱冷却模块系/Cooling Model

序号	零部件图号	名称	Part Name	数量	备注
No.	Part No.			Qty	Remark
1	WG9725530130	HOWO小马力中冷器总成(J	Inter-coller	1	
2	WG9725530129	HOWO小马力瘦版散热器总	Radiator	1	
3	WG9719530271	套管(贝洱济南)	Bush	2	
4	WG9719530274	螺栓(贝洱济南)	Bolt	4	
	Q40108	平垫圈	Washer	8	
	Q40308	弹簧垫圈	Spring washer	8	
	Q150B0816	六角头螺栓	Screw	8	

2.2.03 11款冷却系（发动机抬高装69机）/Cooling System

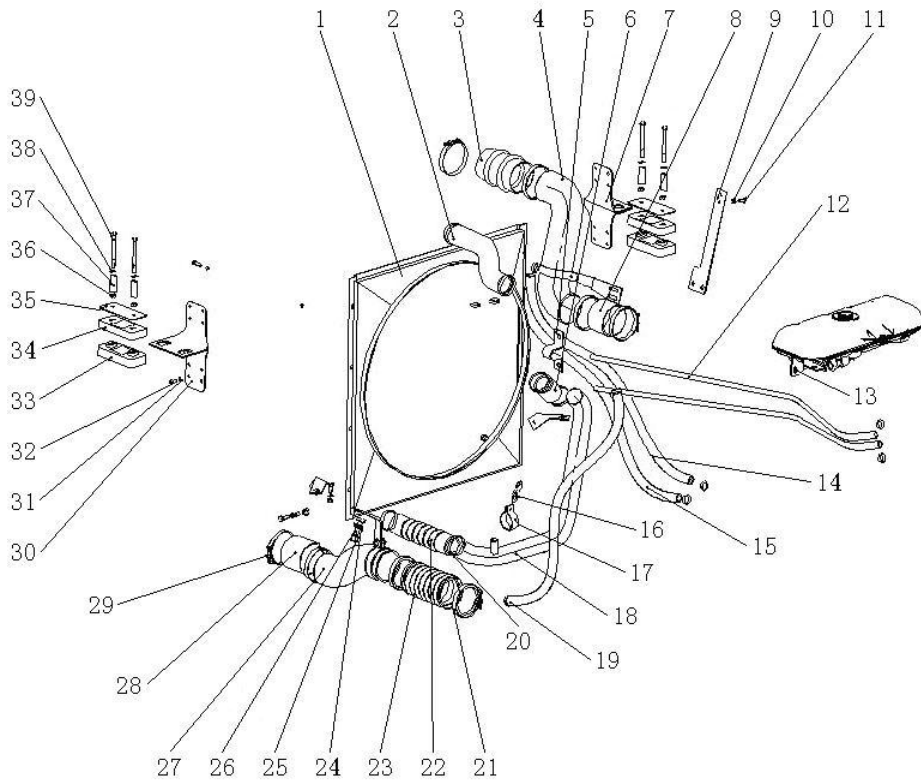


2.2.03 11款冷却系（发动机抬高装69机）/Cooling System

序号	零部件图号	名称	Part Name	数量	备注
No.	Part No.			Qty	Remark
1	WG9725530604	风扇护风罩总成	Fan cover	1	
2	WG9725530511	散热器进水胶管	Inlet water pipe	1	
3	WG9719530307	中冷器出气胶管	Rubber pipe-air outtake	1	
4	WG9731530230	中冷器出气管	Air outlet pipe	1	
5	WG9727530025	暖风胶管卡箍	Hose clamp	1	
6	WG9719530228	胶管	Rubber pipe	1	
7	WG9725530647	散热器右支架总成	Right bracket for radiator	1	
8	WG9719530207	中冷器出气胶管	Air outlet pipe	1	
9	AZ9716539003	拉板	Plate	1	
10	Q150B0622	六角头螺栓	Screw	2	
11	Q340B06	I型六角螺母	Nut	2	
12	WG9719530261	膨胀水箱胶管	Expansion tank pipe	2	
13	WG9719530260	膨胀水箱总成	Expansion tank assy.	1	
14	WG9727530035	暖风胶管1150	Rubber pipe	1	
15	WG9727530034	暖风胶管950	Rubber pipe	1	
16	AZ9725530515	散热器出水管支架	Bracket	1	
17	190003990037	管夹	Hose clamp	1	

18	WG9725530007	散热器出水管	Outlet water pipe	1	
19	WG9114530138	膨胀箱胶管8*1000	Expansion tank pipe	1	
20	AZ9003980010	软管卡箍-60/79 N05074	Hose clamp	2	

2.2.03 11款冷却系（发动机抬高装69机）/Cooling System

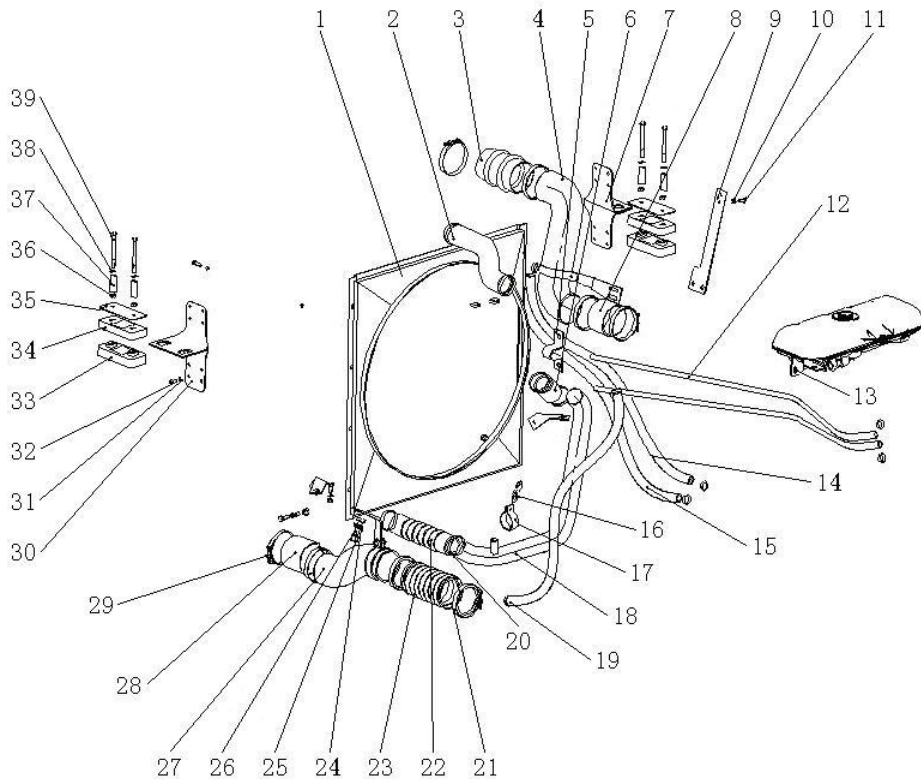


2.2.03 11款冷却系（发动机抬高装69机）/Cooling System

序号	零部件图号	名称	Part Name	数量	备注
No.	Part No.			Qty	Remark
21	WG9925530022	卡箍	Clamp	2	
22	WG9719530236	散热器出水管	Outlet water pipe	1	
23	WG9730530011	中冷器进气胶管	Rubber pipe-air intake	1	
24	Q40116	平垫圈	Washer	1	
25	Q150B1645	六角头螺栓	Spring washer	1	
26	Q32016	六角法兰面螺母	Nut	1	
27	WG9725530250	中冷器进气钢管总成	Air intake tube	1	
28	WG9725530516	中冷器进气胶管	Rubber pipe-air intake	1	
29	WG9003980060	强力卡箍	Hose clamp	2	
30	WG9725530637	散热器左支架总成	Left bracket for radiator	1	
31	Q40308	弹簧垫圈	Spring washer	6	
32	Q150B0816	六角头螺栓	Screw	6	
33	WG9725538203	散热器下减振垫总成	Lower rubber block	2	
34	WG9725538202	散热器上减振垫总成	Upper rubber block	2	
35	WG9725538201	垫板	Plate	2	
36	Q340B10	六角螺母	Nut	4	
37	WG9725538220	套管	Sleeve	4	

38	Q40110	平垫圈	Washer	4	
39	Q150B10110	六角头螺栓	Screw	4	
40	Q40108	平垫圈	Washer	6	

2.2.03 11款冷却系（发动机抬高装69机）/Cooling System

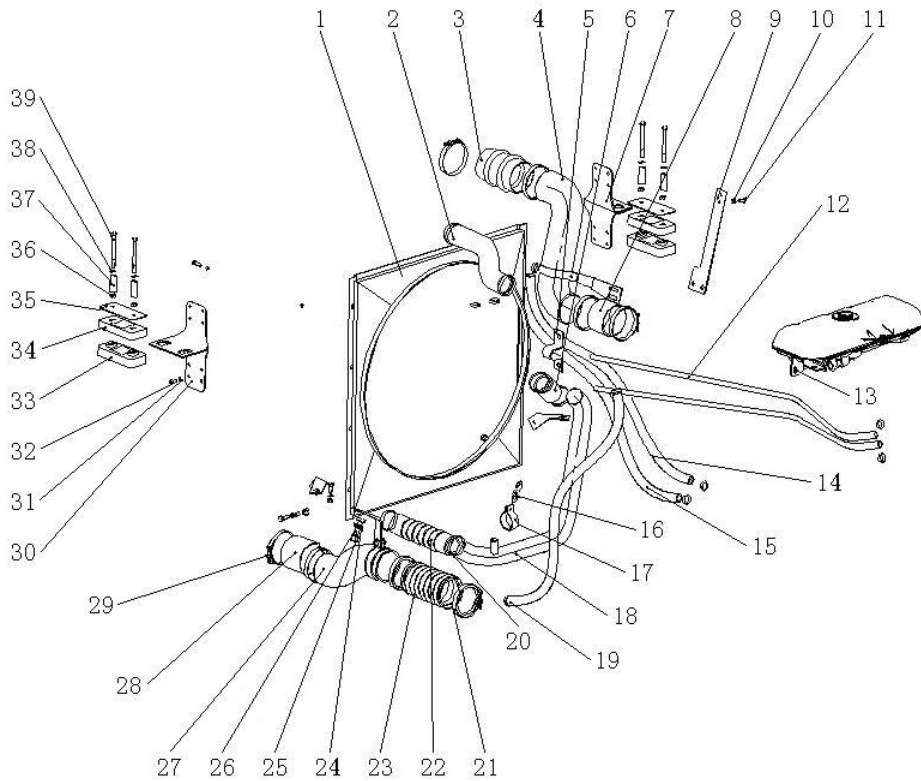


2.2.03 11款冷却系（发动机抬高装69机）/Cooling System

序号	零部件图号	名称	Part Name	数量	备注
No.	Part No.			Qty	Remark
41	Q150B0816	六角头螺栓	Screw	6	
42	Q40308	弹簧垫圈	Spring washer	6	
43	Q40108	平垫圈	Washer	6	
44	Q150B0825	六角头螺栓	Screw	1	
45	Q33208	2型全金属六角锁紧螺母	Nut	1	
46	Q40108	平垫圈	Washer	2	
47	Q40308	弹簧垫圈	Spring washer	2	
48	Q150B1020	六角头螺栓	Screw	1	
49	AZ9003980010	软管卡箍-60/79 N05074	Hose clamp	2	
50	190003989310	软管卡箍	Hose clamp	2	
51	Q40316	弹簧垫圈	Spring washer	1	
52	Q40006	小垫圈	Washer	2	
53	WG9003980060	强力卡箍	Hose clamp	4	
54	Q150B0816	六角头螺栓	Screw	8	
55	Q40108	平垫圈	Washer	8	
56	Q40308	弹簧垫圈	Spring washer	8	
57	WG9725538238	带纤维夹层的橡胶软管	Rubber pipe	1	1500mm

58	190003989340	软管卡箍	Hose clamp	6	
59	190003989300	软管卡箍	Hose clamp	6	
60	WG9719530262	橡胶垫块	Rubber block	8	

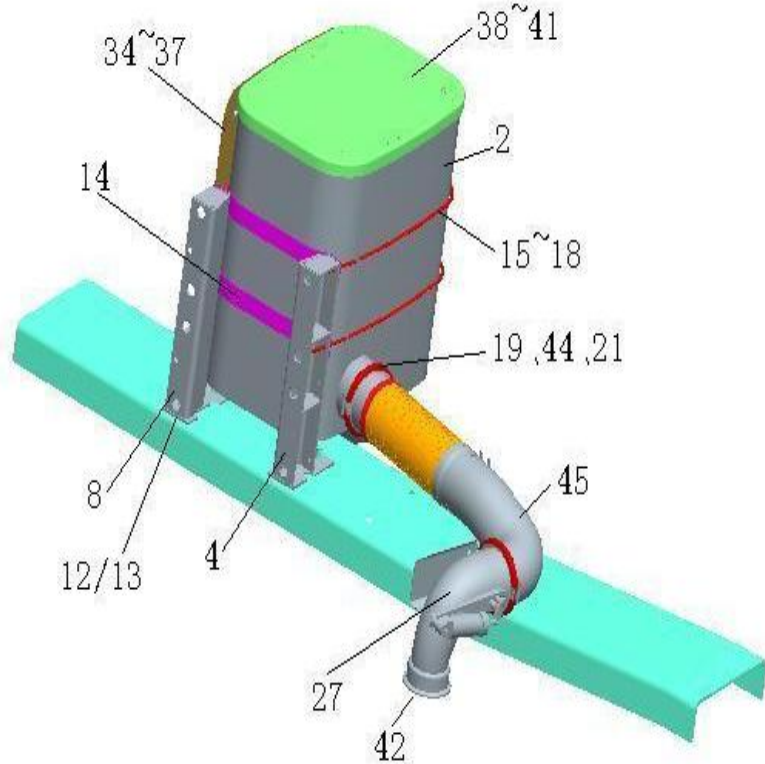
2.2.03 11款冷却系（发动机抬高装69机）/Cooling System



2.2.03 11款冷却系（发动机抬高装69机）/Cooling System

序号	零部件图号	名称	Part Name	数量	备注
No.	Part No.			Qty	Remark
61	AZ9719530263	套管	Sleeve	4	
62	WG9727530028	暖风胶管支架	Bracket	1	
63	WG9727530026	胶管胶套	Rubber sleeve	1	
64	WG9727530027	胶管橡胶套	Rubber sleeve	2	
65	Q340B10	六角螺母	Nut	2	
66	Q40210	大垫圈	Washer	4	
67	Q150B1035	六角头螺栓	Screw	2	
68	Q40310	弹簧垫圈	Spring washer	2	

2. 2. 04 HOWO恒压排气系统 (Φ122 X324长驾驶室/抬高型) /Exhaust System

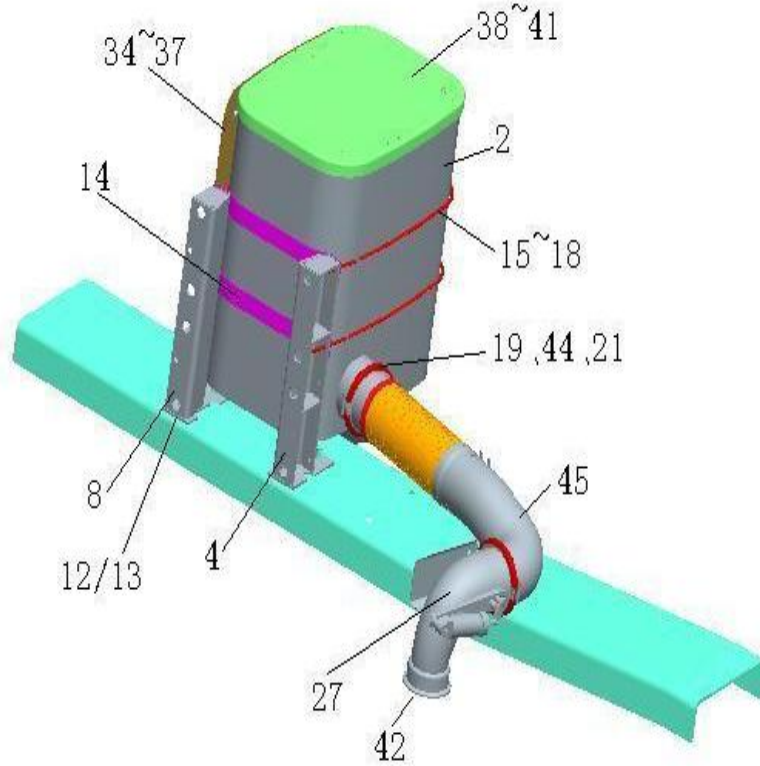


2. 2. 04 HOWO恒压排气系统 (Φ122 X324长驾驶室/抬高型) /Exhaust System

序号	零部件图号	名称	Part Name	数量	备注
No.	Part No.			Qty	Remark
2	WG9725540060	消声器总成	Muffler assembly	1	
4	AZ9719540002	消声器后支架	Rear bracket of bracket	1	
8	AZ9719540003	消声器前支架	Front bracket of bracket	1	
12	Q150B1235	六角头螺栓	Screw	4	
13	Q33212	2型全金属六角锁紧螺母	Nut	4	
14	AZ9719540007	限位板	Limited plate	2	
15	AZ9719540008	拉紧杆	Tensioning rod	2	
16	Q40108	平垫圈	Washer	4	
17	Q40308	弹簧垫圈	Spring washer	4	
18	Q340B08	1型六角螺母	Nut	4	
19	WG9725540163	卡箍	Hose clamp	2	
22	Q33210	2型全金属六角锁紧螺母	Nut	2	
25	WG9725540038	隔热板	Heat insulation plate	1	
27	WG9725542041	EVB排气管总成	EVB exhaust pipe	1	For (69、47、95C机)
30	Q150B0850	六角头螺栓	Screw	2	
31	Q33208	2型全金属六角锁紧螺母	Nut	2	
32	AZ9719540019	密封垫	Sealing gasket	2	

33	Q150B0815	六角头螺栓	Screw	2	
34	WG9719540017	隔热板	Heat insulation plate	1	
36	O40106	平垫圈	Washer	9	

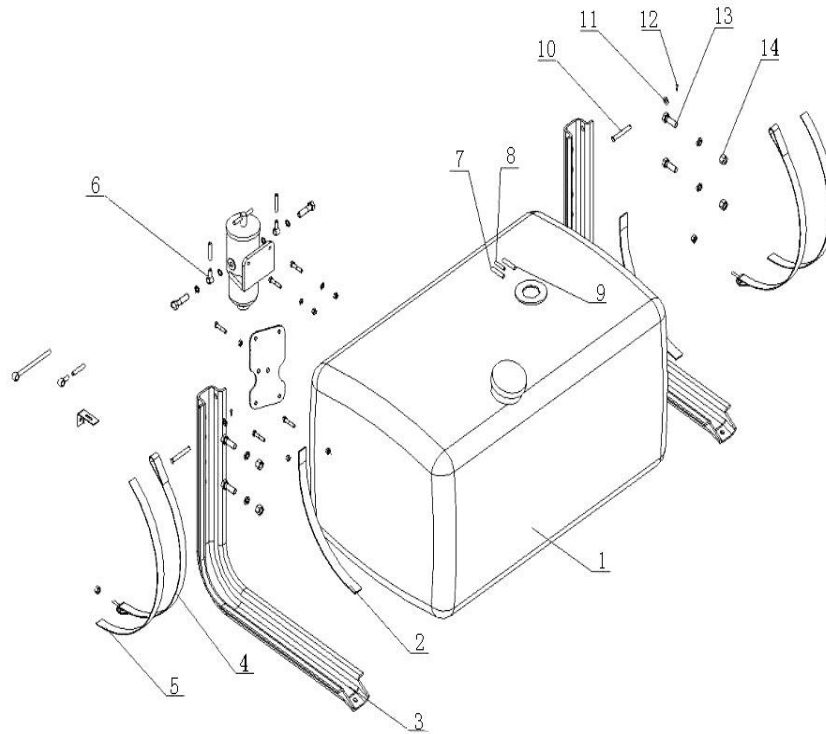
2. 2. 04 HOWO恒压排气系统 (Φ122 X324长驾驶室/抬高型) /Exhaust System



2. 2. 04 HOWO恒压排气系统 (Φ122 X324长驾驶室/抬高型) /Exhaust System

序号	零部件图号	名称	Part Name	数量	备注
No.	Part No.			Qty	Remark
37	Q150B0610	六角头螺栓	Screw	9	
38	WG9719540025	装饰板	Plate	1	
40	Q150B0620	六角头螺栓	Screw	4	
41	Q40306	弹簧垫圈	Spring washer	4	
42	WG9731540079	密封垫	Sealing gasket	1	
44	Q150B1065Q	六角头螺栓	Screw	2	
45	WG9725540199	挠性排气管总成	Flexible exhaust pipe	1	

2.2.05 300L方形燃油箱及管路/Fuel Tank And Pipe

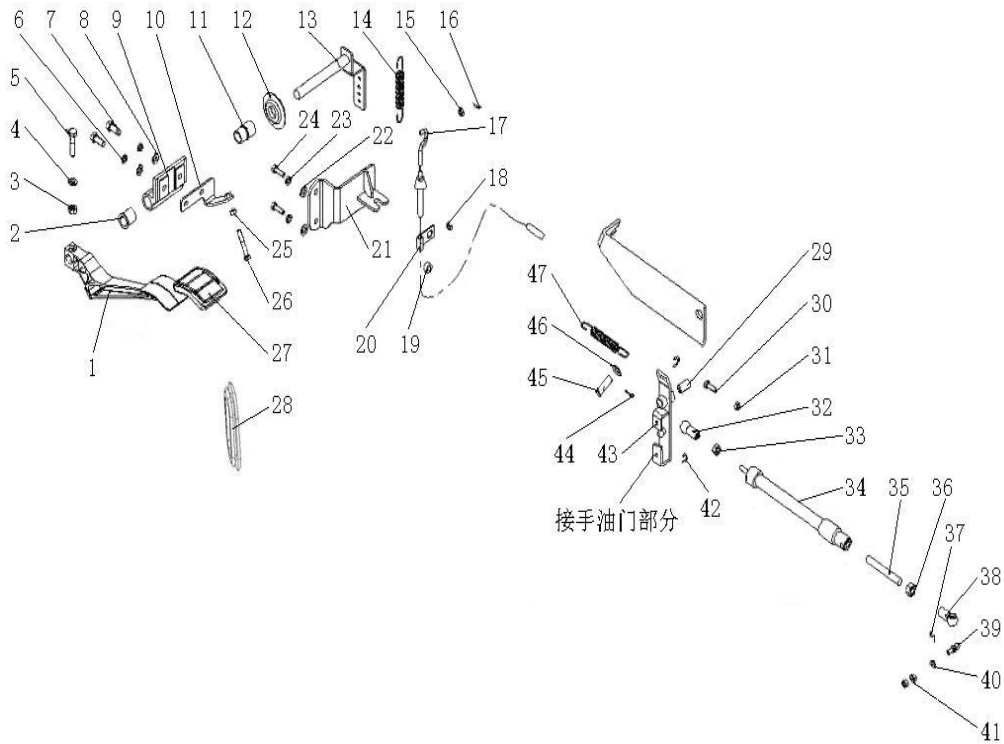


2.2.05 300L方形燃油箱及管路/Fuel Tank And Pipe

序号 No.	零部件图号 Part No.	名称	Part Name	数量 Qty	备注 Remark
1	WG9725550300	方形铝合金燃油箱总成	Fuel tank	1	
2	WG9725550202	橡胶垫	Rubber cushion	4	
3	WG9725550204	油箱支架	Bracket	2	
4	WG9725550203	拉带	Fastener	2	
5	WG9725550201	垫带	Rubber strap	2	
6	WG9014230031	软管接头	Connector	1	
7	AZ9725550120	聚酰胺管	Plastic pipe	545cm	
8	AZ9112550121	聚酰胺管	Plastic pipe	50cm	
9	AZ9725550120	聚酰胺管	Plastic pipe	545cm	
10	Q5101280	销轴	Axis pin	2	
11	Q40112	平垫圈	Washer	2	
12	Q5003214	开口销	Split pin	2	
13	Q150B1640	六角头螺栓	Screw	4	
14	Q33216	自锁螺母	Nut	4	
15	190003171697	塑料紧箍带	Fastener	6	
17	Q5101275	销轴	Axis pin	2	
18	Q40112	平垫圈	Washer	2	

19	WG9112550133	油位传感器	Fuel level sensor	1	
20	Q340B12	I型六角头螺母	Nut	4	
21	WG9725550004	管接头	Connector	1	

2.2.06 HOW07油门操纵系统/Accelerator Control System

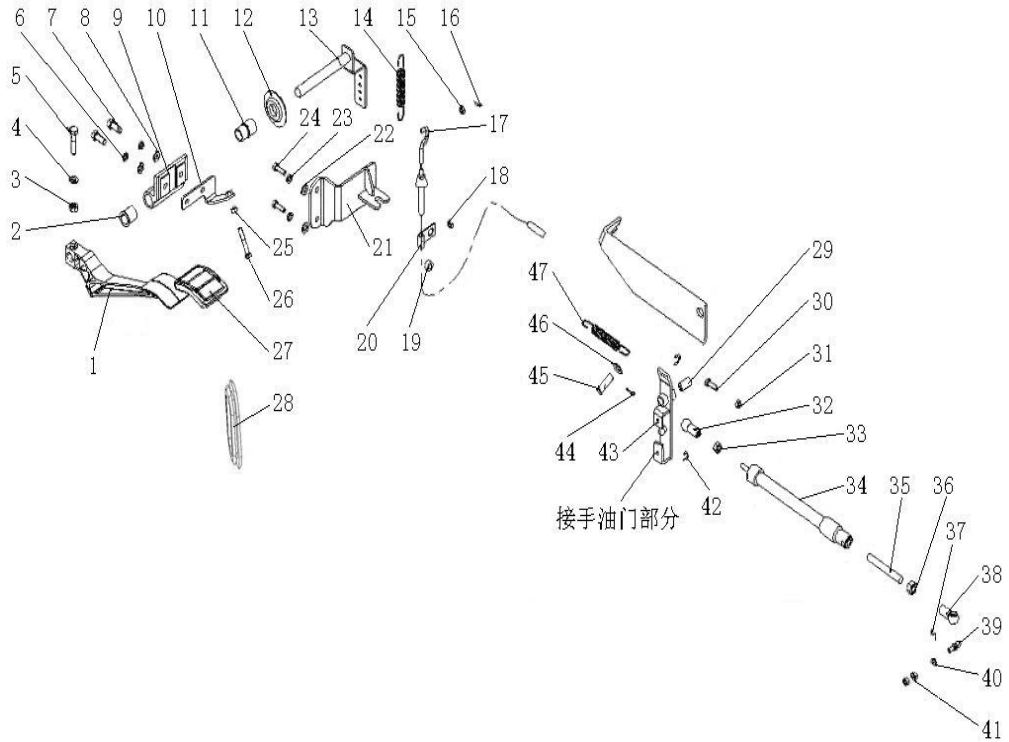


2.2.06 HOW07油门操纵系统/Accelerator Control System

序号	零部件图号	名称	Part Name	数量	备注
No.	Part No.			Qty	Remark
1	AZ9719570002	油门踏板	Accelerator pedal	1	
2	WG9719570006	衬套	Bush	1	
3	Q340B08	I型六角螺母	Nut	1	
4	Q40108	平垫圈	Washer	1	
5	Q150B0835	六角头螺栓	Screw	1	
6	Q40308	弹簧垫圈	Spring washer	2	
7	Q150B0820	六角头螺栓	Screw	2	
8	Q40108	平垫圈	Washer	2	
9	AZ9719570007	支架	Bracket	1	
10	AZ9719570085	挡板总成	Plate	1	
11	AZ9719570008	衬套	Bush	1	
12	WG9719570009	橡胶衬圈	Washer	1	
13	WG9719570081	控制轴总成	Control shaft	1	
14	1288 570057	拉力弹簧	Spring	1	
15	Q40106	平垫圈	Washer	1	
16	Q5002014	开口销	Split pin	1	
17	WG9725570001	油门拉索总成(HOW07系)	Controller cable	1	

18	Q350B06T15	六角薄螺母	Nut	2	
19	AZ9725570043	橡胶管箍	Clamp	1	
20	WG9725570044	单管夹子	Clip	1	

2. 2. 06 HOW07油门操纵系统/Accelerator Control System

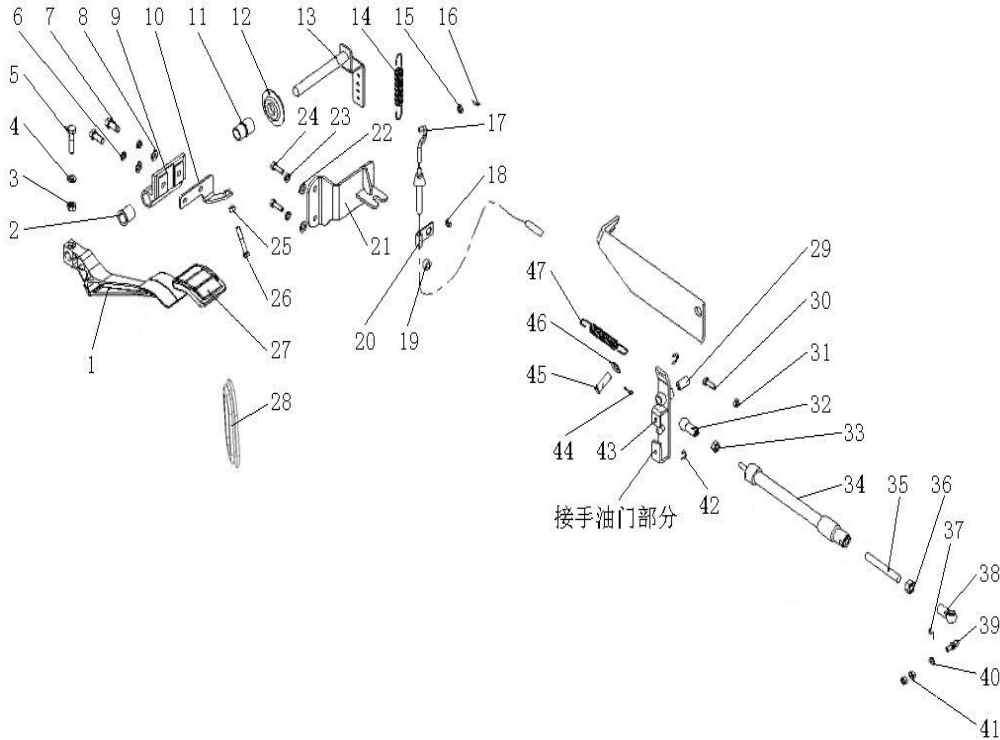


2. 2. 06 HOW07油门操纵系统/Accelerator Control System

序号	零部件图号	名称	Part Name	数量	备注
No.	Part No.			Qty	Remark
21	AZ9719570073	支架组件	Bracket	1	
22	Q40108	平垫圈	Washer	2	
23	Q40308	弹簧垫圈	Spring washer	2	
24	Q150B0815	六角头螺栓	Screw	2	
25	Q340B06	I型六角螺母	Nut	1	
26	Q150B0640	六角头螺栓	Screw	1	
27	WG9719570001	油门踏板护套	Pedal pad bush	1	
28	AZ9725570042	橡胶衬圈	Washer	2	
29	WG99014180012	衬套	Bush	1	
30	Q150B0620	六角头螺栓	Screw	1	
31	Q340B06	I型六角螺母	Nut	1	
32	190003963623	带锁环的球形活节	Ball joint	1	
33	Q340B08	I型六角螺母	Nut	1	
34	WG9100570014	停油缸	Air cylinder-flameout	1	
35	WG9012570062	螺杆	Screw rod	1	
36	Q340B10	六角螺母	Nut	1	
37	190003936513	卡箍	Hose clamp	1	

38	WG92 570025	球面活节总成	Ball joint assembly	1	
39	WG9003963313	球头销 (A10 DIN71803)	Ball pin	1	
40	Q40506	重型弹簧垫圈	Spring washer	1	

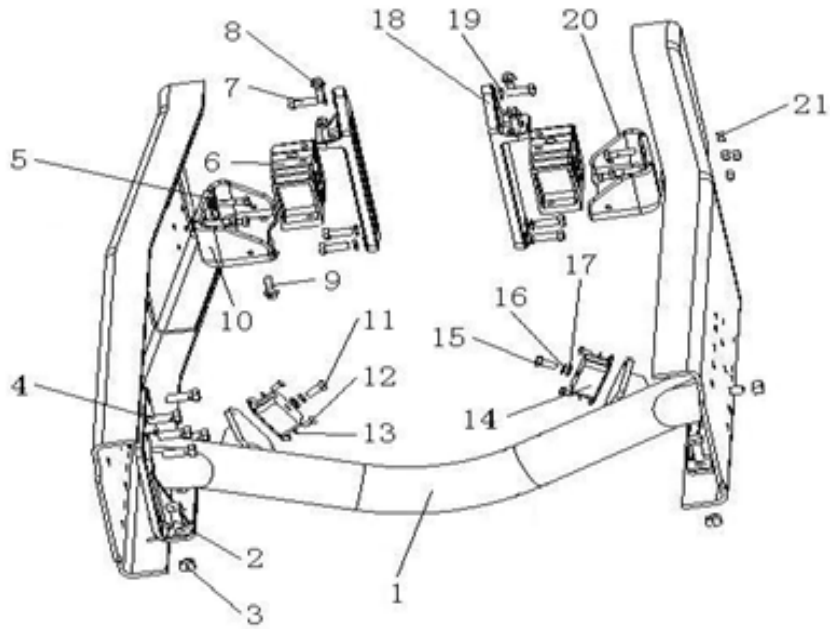
2. 2. 06 HOW07油门操纵系统/Accelerator Control System



2. 2. 06 HOW07油门操纵系统/Accelerator Control System

序号	零部件图号	名称	Part Name	数量	备注
No.	Part No.			Qty	Remark
41	Q340B06	I型六角螺母	Nut	2	
42	190003936514	卡箍	Clamp	1	
43	WG9725570165	杠杆总成	Lever	1	
44	Q5003216	开口销	Split pin	1	
45	WG9012570084	销轴	Pin shaft	1	
46	Q40110	平垫圈	Washer	1	
47	199100570065	拉力弹簧	Tension spring	1	
48	AZ9118570012	供油调节系统	Fuel adjust system	1	
49	Q5100618	销轴	Pin shaft	1	
50	190003171697	塑料紧箍带	Fasterner	2	
51	Q43680	开口挡圈	Snap ring	1	
52	AZ9725570057	橡胶衬圈	Washer	1	
53	WG1642160193	手油门操纵手柄孔盖	Cover	1	

2. 2. 07 发动机悬置 (HOW07/6X4/衬梁8mm/发动机抬高60mm)/Engine Mounting

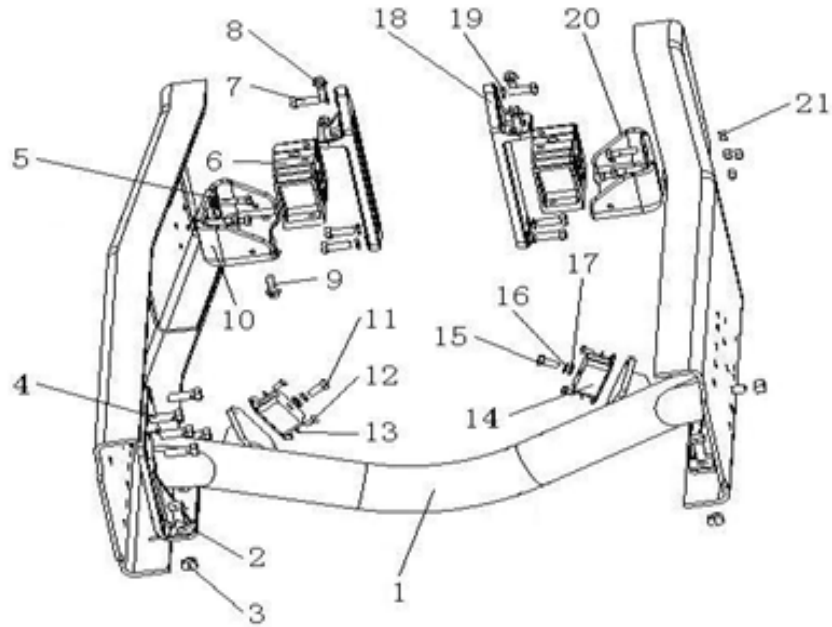


2. 2. 07 发动机悬置 (HOW07/6X4/衬梁8mm/发动机抬高60mm)/Engine Mounting

序号	零部件图号	名称	Part Name	数量	备注
No.	Part No.			Qty	Remark
1	AZ9725593010	管状横梁总成	Cross member assembly	1	
2	Q151B1640	六角头螺栓	Bolt	4	
3	190003888459	自锁螺母	Nut	12	
4	Q151B1645	六角头螺栓	Bolt	8	
5	Q150B1250	六角头螺栓	Bolt	8	
6	WG9725592131	楔形支承总成	Bracket assembly	2	
7	Q151B1440	六角头螺栓	Bolt	6	
8	Q1811670	六角法兰面带齿螺栓	Bolt	4	
9	Q1811640	六角法兰面承面带齿螺栓	Screw	4	
10	WG9731590084	右支架	Bracket	1	
11	Q150B1435	六角头螺栓	Bolt	1	
12	Q150B1020	六角头螺栓	Bolt	4	
13	Q40310	弹簧垫圈	Spring washer	4	
14	WG9770591001	发动机前支承	Front support of engine	2	
15	Q150B1430	六角头螺栓	Bolt	1	
16	Q40314	弹簧垫圈	Spring washer	2	
17	Q40114	平垫圈	Washer	2	

18	WG9725593016	支承托架	Support	2	
19	Q40314	弹簧垫圈	Spring washer	6	
20	WG9731590083	左支架	Bracket	1	

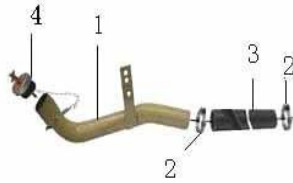
2.2.07 发动机悬置(HOW07/6X4/衬梁8mm/发动机抬高60mm)/Engine Mounting



2.2.07 发动机悬置(HOW07/6X4/衬梁8mm/发动机抬高60mm)/Engine Mounting

序号 No.	零部件图号 Part No.	名称	Part Name	数量 Qty	备注 Remark
21	Q33212	2型全金属六角锁紧螺母	Nut	8	
22	WG9725592011	套筒	Sleeve	4	

2. 2. 08 HOWO左置车用发动机附件箱/Engine Accessory Unit



2. 2. 08 HOWO左置车用发动机附件箱/Engine Accessory Unit

序号 No.	零部件图号 Part No.	名称	Part Name	数量 Qty	备注 Remark
1	WG2600010919	机油加油管	Pipe for filling oil	1	
2	190003989306	软管卡箍	Hose clamp	2	
3	WG1500010079	带纤维夹层的橡胶软管	Hose	1	
4	WG2600010489	加油管盖总成	Cover	1	
5	Q150B1025	六角头螺栓	Screw	1	
6	Q340B10	六角螺母	Nut	2	
7	Q40310	弹簧垫圈	Spring washer	1	
8	Q150B0816	六角头螺栓	Screw	1	
