



目 录

新火红.....	1
国际黑.....	2
HOWO 绿.....	3
奔驰白.....	4
桔红.....	5
淡黄.....	6
巴西香槟金.....	7
咖啡金.....	8
雅米金.....	9
宝石蓝.....	10
火红.....	11
消防红.....	12
玫瑰红.....	13
黄河红.....	14
水晶红.....	15
富贵金桔.....	16

目 录

桔黄.....	17
白色.....	18
金属灰4#.....	19
巴西银.....	20
金属绿.....	21
黄河绿.....	22
军绿.....	23
邮政绿.....	24
香槟金.....	25
深灰.....	26
金属灰 2#.....	27
钻石银.....	28
橙色.....	29
工程黄.....	30
浅橙黄.....	31
柠檬绿.....	32

目 录

翠绿.....	33
浅金.....	34
薄荷青.....	35
海心蓝.....	36
旗舰蓝.....	37
蓝色.....	38
半光蓝.....	39
靛蓝.....	40
湖蓝.....	41
宝绿.....	42
车桥浅灰.....	43
车轮银灰.....	44
底盘灰.....	45
半光黑.....	46
底盘黑.....	47

注：此色卡的所有颜色，可能与原漆颜色有少许的差异，请以油漆标准色板为准。

中国重汽

颜色名称：新火红

颜色编码：F101

颜色色号：850712

颜色类型：常用色

色母	净重(1L)
MB524	108.7
MB571	276.8
MB594	287.6
MB589	27.5
MB577	24.6
MB530	38.9
MB568	136.3
MB799	41.6
MB535	23.6



中国重汽

颜色名称: 国际黑

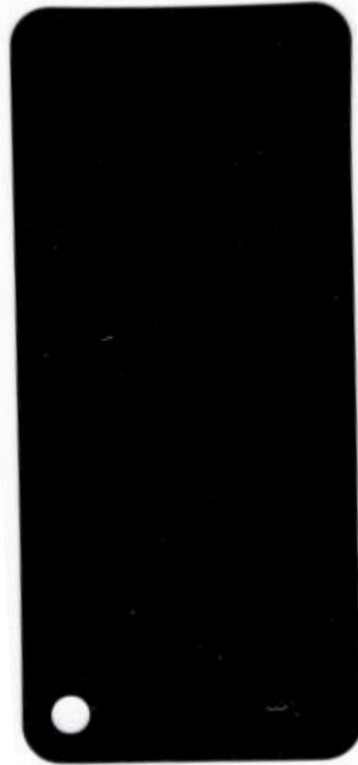
颜色编码: F701

颜色色号: 850713

颜色类型: 常用色

色母	净重(1L)
MB502	695.94
MB593	65.52
MB591	97.28
MB505	22.81
MB556	41.33
MB542	15.13
MB558	12.95

第2页



中国重汽

颜色名称: HOWO绿

颜色编码: F501

颜色色号: 850714

颜色类型: 常用色

色母	净重(1L)
MB558	486.52
MB522	236.33
MB502	79.83
MB592	60.64
MB523	52.34
MB572	37.47

第3页



中国重汽

颜色名称: 奔驰白

颜色编码: S002

颜色色号: 850715

颜色类型: 常用色

色母	净重(1L)
MB501	991.55
MB525	93.25
MB532	2.07
MB523	0.96

第4页



中国重汽

颜色名称: 桔红

颜色编码: S202

颜色色号: 850716

颜色类型: 常用色

色母	净重(1L)
MB535	861.45
MB533	51.76
MB501	48.29

第5页



中国重汽

颜色名称: 淡黄

颜色编码: S301

颜色色号: 850717

颜色类型: 常用色

色母	净重(1L)
MB528	860.09
MB533	26.28
MB501	67.5
MB535	0.69

第6页



中国重汽

颜色名称: 巴西香槟金

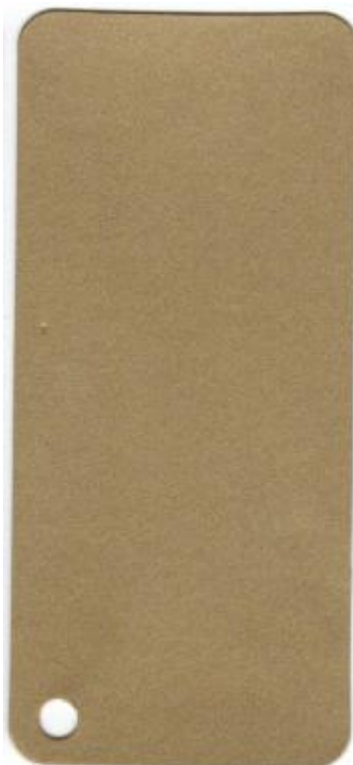
颜色编码: F402

颜色色号: 850718

颜色类型: 常用色

色母	净重(1L)
MB518	541.2
MB509	187.6
MB530	136.6
MB532	76.7
MB543	6.2

第7页



中国重汽

颜色名称: 咖啡金

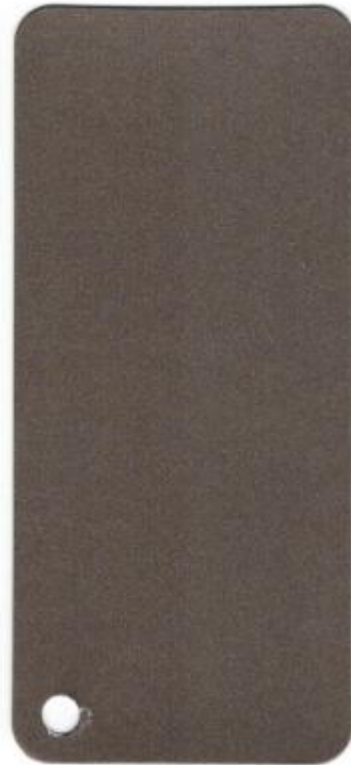
颜色编码: F405

颜色色号: 850719

颜色类型: 常用色

色母	净重(1L)
MB592	241.7
MB518	368.3
MB557	81.7
MB502	99.4
MB568	52.4
MB556	52.4
MB531	33.4
MB523	31.3

第8页



中国重汽

颜色名称: 雅米金

颜色编码: F401

颜色色号: 850720

颜色类型: 常用色

色母	净重(1L)
MB558	412.84
MB592	385.4
MB523	129.09
MB506	20.67
MB799	19.49

第9页



中国重汽

颜色名称: 宝石蓝

颜色编码: F601

颜色色号: 850721

颜色类型: 常用色

色母	净重(1L)
MB555	577.85
MB557	101.25
MB556	180.34
MB593	15.35
MB558	42.3
MB542	12.56
MB502	8.1

第10页



中国重汽

颜色名称: 火红

颜色编码: F102

颜色色号: 850749

颜色类型: 常用色

色母	净重(1L)
底色配方	
MB535	415.33
MB5.43	484.77
MB501	44.59
MB527	13.46
面色配方	
MB597	510.5
MB299	323.42
MB543	49.08
MB568	74.75
MB557	6.41

第11页



中国重汽

颜色名称: 消防红

颜色编码: S101

颜色色号: 850750

颜色类型: 常用色

色母	净重(1L)
MB535	470.94
MB543	340.61
MB503	136.8

第12页



中国重汽

颜色名称: 玫瑰红

颜色编码: F103

颜色色号: 850751

颜色类型: 常用色

色母	净重(1L)
MB577	198.22
MB595	281.42
MB582	179.87
MB524	190.82
MB529	77.05
MB557	30.77

第13页



中国重汽

颜色名称：黄河红

颜色编码：F105

颜色色号：850752

颜色类型：常用色

色母	净重(1L)
底色配方	
MB543	764.74
MB535	155.92
MB525	22.9
面色配方	
MB299	435.38
MB571	128.94
MB595	102.23
MB564	95.37
MB523	81.66
MB524	52.75
MB529	40.01
MB543	10.8

第14页



中国重汽

颜色名称：水晶红

颜色编码：F104

颜色色号：850743

颜色类型：常用色

色母	净重(1L)
MB592	343.82
MB524	405.51
MB595	197.84
MB529	25.38

第15页



中国重汽

颜色名称: 富贵金桔

颜色编码: F201

颜色色号: 850744

颜色类型: 常用色

色母	净重(1L)
MB530	364.25
MB592	225.63
MB535	184.94
MB595	183.37
MB524	21.25

第16页



中国重汽

颜色名称: 桔黄

颜色编码: S203

颜色色号: 850745

颜色类型: 常用色

色母	净重(1L)
MB533	451.48
MB535	488.14
MB523	16.13

第17页



中国重汽

颜色名称: 白色

颜色编码: S001

颜色色号: 850746

颜色类型: 常用色

色母	净重(1L)
MB501	1,095.08
MB525	4.01
MB528	0.74
MB505	0.41

中国重汽

颜色名称: 金属灰 4#

颜色编码: F702

颜色色号: 850747

颜色类型: 常用色

色母	净重(1L)
MB502	268.66
MB591	529.19
MB552	37.85
MB549	63.73
MB543	22.68
MB571	23.34
MB501	18.51
MB521	12.21

中国重汽

颜色名称: 巴西银

颜色编码: F703

颜色色号: 850748

颜色类型: 常用色

色母	净重(1L)
MB509	478.78
MB516	414.81
MB591	27.41
MB502	18.62
MB578	1.55

第20页



中国重汽

颜色名称: 金属绿

颜色编码: F502

颜色色号: 850754

颜色类型: 常用色

色母	净重(1L)
MB558	558.94
MB538	268.69
MB522	50.61
MB502	31.44
MB542	19.22
MB799	17.06

第21页



中国重汽

颜色名称: 黄河绿

颜色编码: F503

颜色色号: 850755

颜色类型: 常用色

色母	净重(1L)
MB522	250.62
MB572	285.82
MB558	119.43
MB502	196.73
MB518	31.54
MB554	56.88
MB542	25.54

第22页



中国重汽

颜色名称: 军绿

颜色编码: S501

颜色色号: 850756

颜色类型: 常用色

色母	净重(1L)
MB523	490.67
MB501	274.46
MB553	86.13
MB529	84.59
MB527	59.14

第23页



中国重汽

颜色名称: 邮政绿

颜色编码: S503

颜色色号: 850757

颜色类型: 可选色

色母	净重(1L)
MB538	345.2
MB578	398.08
MB555	114.78
MB501	100.1

第24页



中国重汽

颜色名称: 香槟金

颜色编码: F403

颜色色号: 850758

颜色类型: 可选色

色母	净重(1L)
MB564	672.18
MB531	160.19
MB506	67.16
MB543	33.56
MB502	31.31
MB529	21.02

第25页



中国重汽

颜色名称: 深灰

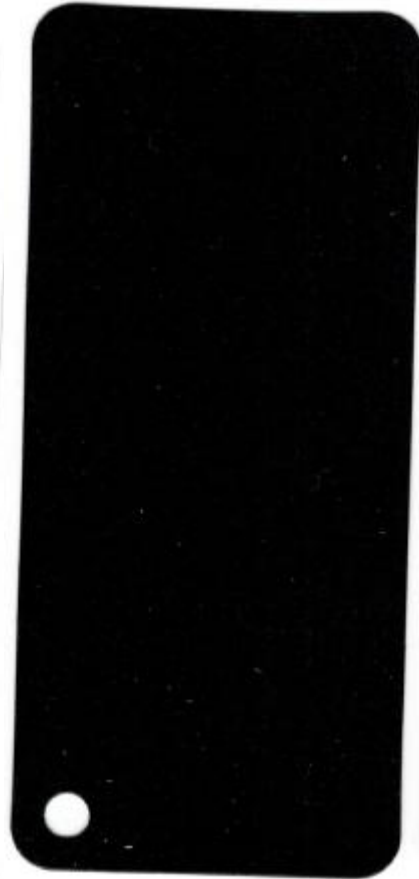
颜色编码: F705

颜色色号: 850759

颜色类型: 可选色

色母	净重(1L)
MB502	709.21
MB591	62.99
MB557	124.85
MB554	31.84
MB501	14.84

第26页



中国重汽

颜色名称: 金属灰 2#

颜色编码: F706

颜色色号: 850760

颜色类型: 可选色

色母	净重(1L)
MB508	365.93
MB558	316.83
MB502	146.89
MB799	41.45
MB556	29.52
MB523	18.72
MB553	12.66
MB501	11.56

第27页



中国重汽

颜色名称: 钻石银

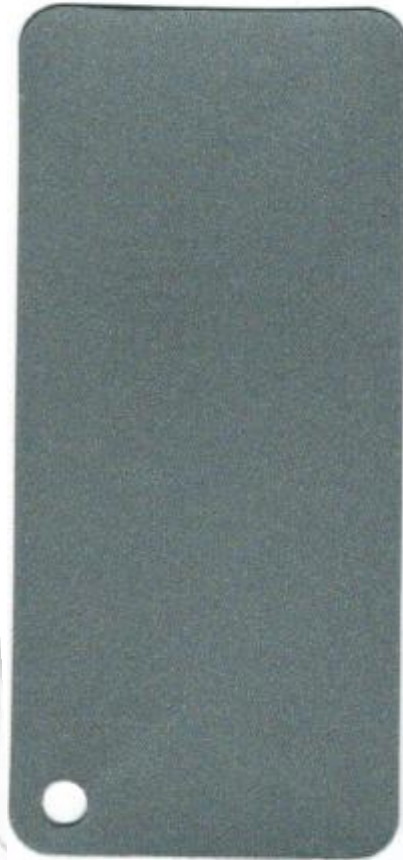
颜色编码: F704

颜色色号: 850761

颜色类型: 可选色

色母	净重(1L)
MB510	293.81
MB513	531.57
MB568	34.76
MB502	39.94
MB547	15.06
MB799	17.45
MB501	9.07
MB556	2.09

第28页



中国重汽

颜色名称: 橙色

颜色编码: S201

颜色色号: 850762

颜色类型: 可选色

色母	净重(1L)
MB535	553.09
MB533	264.29
MB501	156.08

第29页



中国重汽

颜色名称: 工程黄

颜色编码: S302

颜色色号: 850753

颜色类型: 可选色

色母	净重(1L)
MB528	258.94
MB501	494.16
MB535	79.44
MB533	160.52
MB525	25.12



中国重汽

颜色名称: 浅橙黄

颜色编码: S303

颜色色号: 850791

颜色类型: 可选色

色母	净重(1L)
MB533	245.16
MB528	629.01
MB501	55.29
MB535	25.09



中国重汽

颜色名称: 柠檬绿

颜色编码: S502

颜色色号: 850792

颜色类型: 可选色

色母	净重(1L)
MB528	616.95
MB501	307.58
MB554	40.1
MB533	20.79

第32页



中国重汽

颜色名称: 翠绿

颜色编码: F505

颜色色号: 850793

颜色类型: 可选色

色母	净重(1L)
MB578	278.19
MB521	466.07
MB538	120.52
MB592	125.66
MB522	28.79
MB501	13.38

第33页



中国重汽

颜色名称：浅金
颜色编码：F404
颜色色号：850794
颜色类型：可选色

色母	净重(1L)
MB510	376.61
MB508	370.23
MB532	110.88
MB799	74.13
MB501	10.51
MB522	2.4

第34页



中国重汽

颜色名称：薄荷青
颜色编码：F603
颜色色号：850795
颜色类型：可选色

色母	净重(1L)
MB508	524.91
MB554	127.79
MB538	159.25
MB799	116.91
MB501	24.5

第35页



中国重汽

颜色名称: 旗舰蓝
颜色编码: F602
颜色色号: 850797
颜色类型: 可选色

色母	净重(1L)
MB568	412.24
MB547	413.92
MB555	29.99
MB542	66.56
MB558	21.74
MB799	20.92

第37页



中国重汽

颜色名称: 蓝色
颜色编码: S601
颜色色号: 850798
颜色类型: 可选色

色母	净重(1L)
MB501	719.29
MB555	261.39
MB538	37.17
MB525	23.78

第38页



中国重汽

颜色名称: 半光蓝

颜色编码: S602

颜色色号: 850782

颜色类型: 可选色

色母	净重(1L)
MB501	439.93
MB553	406.08
MB556	102.35
MB527	54.99



中国重汽

颜色名称: 靛蓝

颜色编码: S603

颜色色号: 850783

颜色类型: 可选色

色母	净重(1L)
MB554	467.38
MB547	467.96



中国重汽

颜色名称: 湖蓝

颜色编码: S604

颜色色号: 850784

颜色类型: 可选色

色母	净重(1L)
MB501	802.14
MB538	152.1
MB553	104.13

第41页



中国重汽

颜色名称: 宝绿

颜色编码: F504

颜色色号: 850785

颜色类型: 底盘色

色母	净重(1L)
MB593	191.6
MB510	537.9
MB799	143.5
MB501	15.4
MB502	39.4
MB523	10.7
MB554	15.3
MB522	3.3

第42页



中国重汽

颜色名称：车桥浅灰

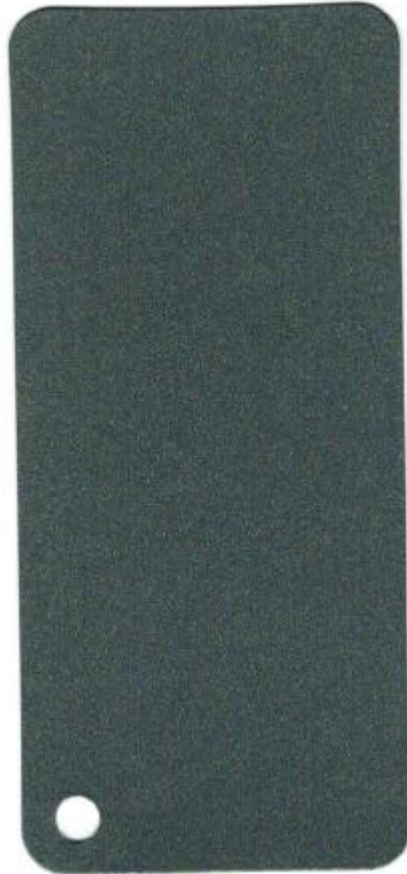
颜色编码：F707

颜色色号：850786

颜色类型：底盘色

色母	净重(1L)
MB510	440.74
MB558	254.42
MB502	104.83
MB799	86.11
MB547	42.49
MB529	5.06
MB554	3.95
MB542	2.38

第43页



中国重汽

颜色名称：车轮银灰

颜色编码：F708

颜色色号：850787

颜色类型：底盘色

色母	净重(1L)
MB501	249.34
MB596	373.85
MB799	152.02
MB585	210.85
MB502	24.3
MB547	3.02

第44页



中国重汽

颜色名称: 底盘灰

颜色编码: S701

颜色色号:

颜色类型: 底盘色

色母	净重(1L)
MB527	332.7
MB505	329.4
MB501	299
MB543	40.7

第45页



中国重汽

颜色名称: 半光黑

颜色编码: S702

颜色色号:

颜色类型: 底盘色

色母	净重(1L)
MB502	463.5
MB574	399.6
MB505	51.7
MB501	15.7
MB506	10.2

第46页



中国重汽

颜色名称: 底盘黑

颜色编码: S703

颜色色号: 850790

颜色类型: 底盘色

色母	净重(1L)
MB502	679.6
MB531	127.3
MB527	109.91
MB554	18.53
MB501	4.64

第47页

中国重型汽车集团有限公司技术中心



中国山东济南市英雄山路165号

China National Heavy Duty Group Co., Ltd 165

Yingxiongshan Road, Jinan, Shandong, China

电话: 86-531-85586213

传真: 86-531-85586186

SPIES
HECKER

